

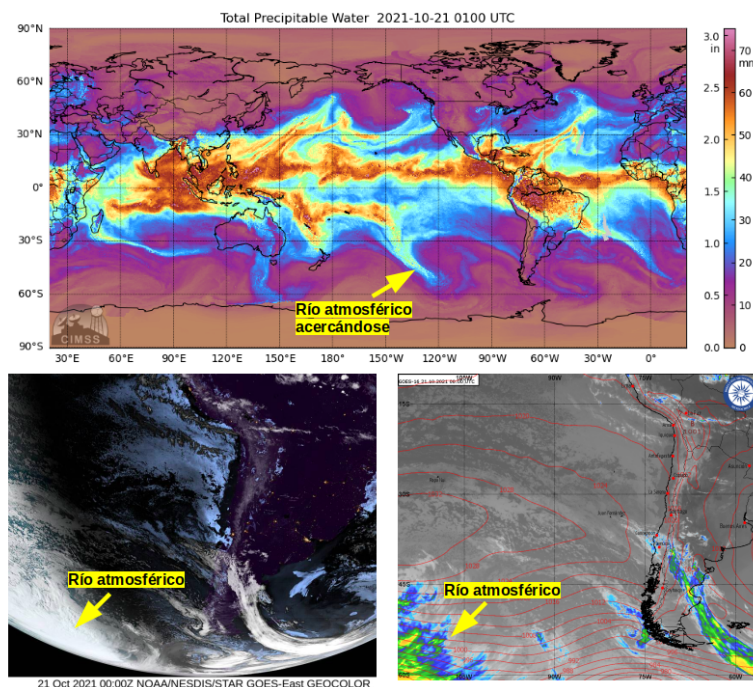
## Reporte Meteorológico, 21 de octubre 2021

Piero Mardones B. y Luis Alberto Gómez P. [luis.gomez@ciep.cl](mailto:luis.gomez@ciep.cl)

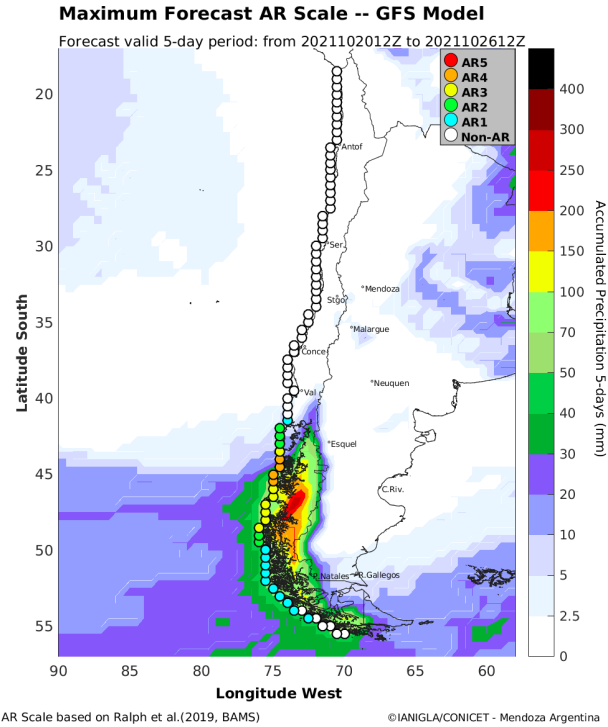
Laboratorio Eco-Climático CIEP-UACH

<http://www.aysenmet.cl>

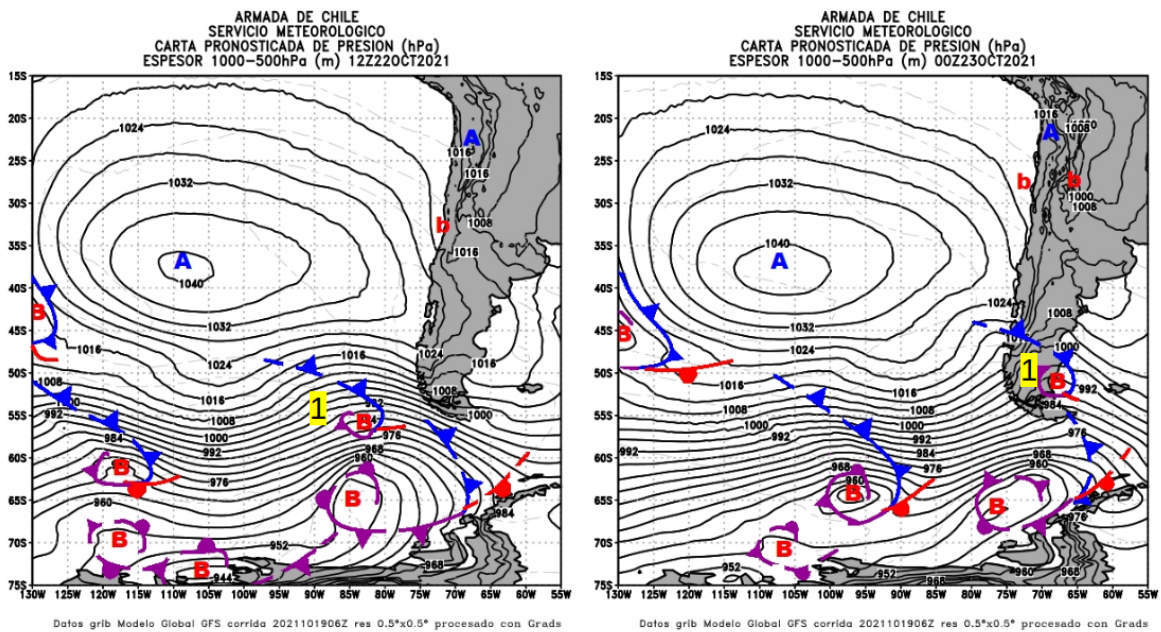
El pronóstico meteorológico de esta semana, para la región de Aysén, presenta como característica más relevante el impacto de un río atmosférico de fuerte a extremo (categorías 3 y 4, según Ralph et al. 2019) durante el día domingo 24 de octubre (ver Figuras 1 y 2). Este río atmosférico traerá precipitaciones intensas en todo el territorio durante el mismo día, con acumulaciones esperadas que oscilan entre 30-60 mm aproximadamente (ver Tabla 1). Por otro lado, el paso de un frente frío por la región, también dejará algunos chubascos y lluvias débiles hasta el día sábado 23 (ver Figura 3). Un segundo pulso de este mismo río atmosférico se espera para el día martes 26 de octubre (ver Figura 4), el cual podría dejar precipitaciones aún más intensas (entre 60-90 mm) en algunas localidades de la cuenca del río Baker como Caleta Tortel, Cochrane, Puerto Río Tranquilo, Puerto Guadal y Bahía Murta. Sin embargo, dado lo alejado del pronóstico en tiempo, aún existe bastante incertidumbre respecto a los montos de precipitación en cada zona, **lo que requiere una actualización del pronóstico durante los próximos días**. Debido a la probable alta intensidad de las precipitaciones que indican los pronósticos entre los días domingo 24 y martes 26, con alturas de la isoterma 0°C lo suficientemente elevadas (ver Figuras 5 y 6) para que estas sean principalmente líquidas (sobre 1.000 m.s.n.m.), se realiza un llamado a tener precaución por posibles crecidas de ríos, deslizamientos de tierra, aluviones y cortes de caminos que podrían ocurrir en la región de Aysén durante esos días.



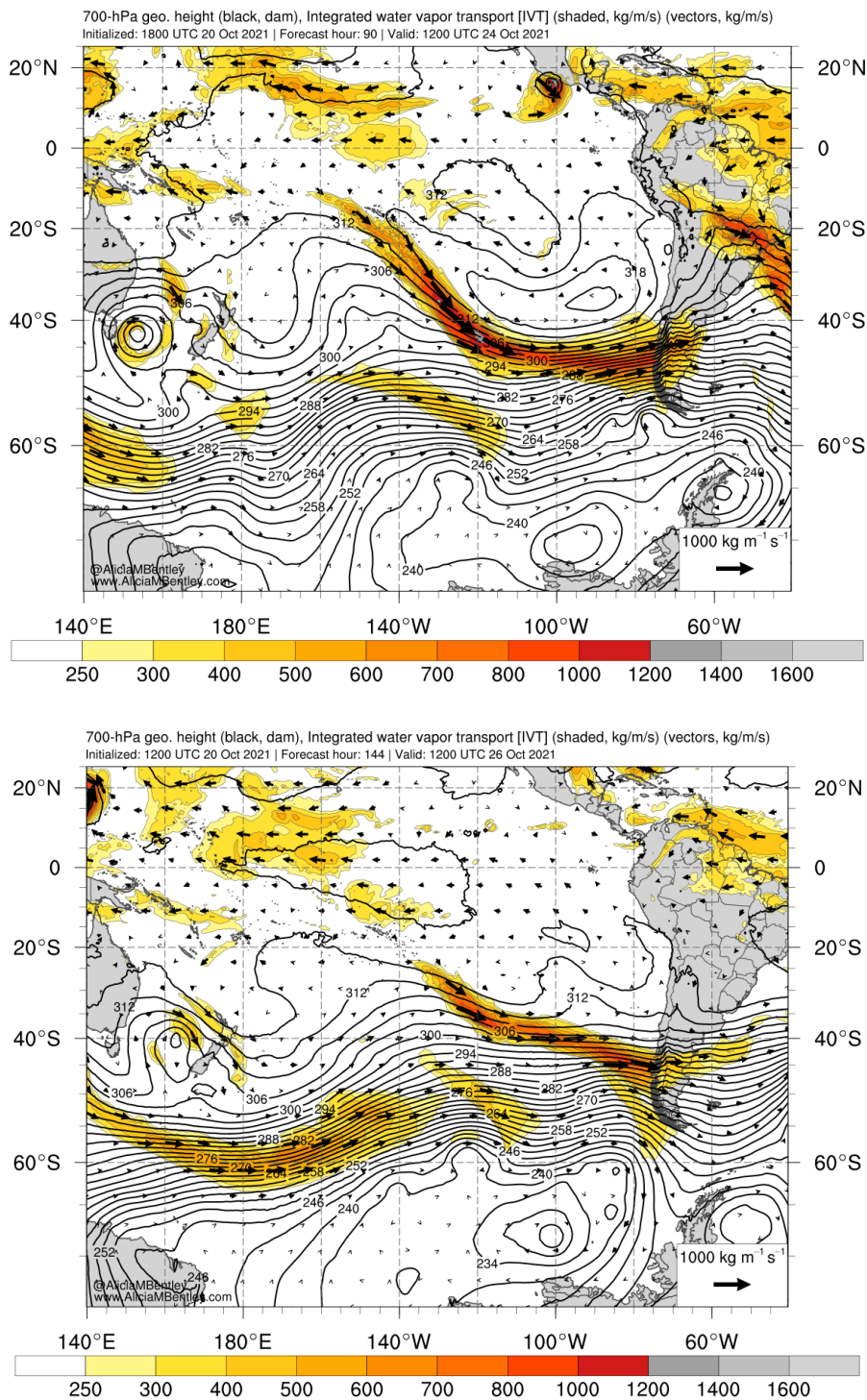
**Figura 1:** **Panel superior** Contenido total de agua precipitable observado el día 20 de octubre a las 22 PM. (Fuente: <http://tropic.ssec.wisc.edu/real-time/mtpw2/>). **Panel inferior izquierdo:** imagen satelital GOES-16 del día 20 de octubre a las 21 PM (GeoColor). (Fuente: <https://www.star.nesdis.noaa.gov/GOES/>). **Panel inferior derecho:** Carta en superficie e imagen satelital GOES-16 (Canal 13) a la misma hora. La flecha amarilla indica el río atmosférico que impactará a la región de Aysén a partir del día domingo 24.



**Figura 2.** Pronóstico de ríos atmosféricos y precipitación acumulada para los 5 días siguientes (entre miércoles 20 a las 09 AM y martes 26 de octubre a las 09 AM). Se observa la presencia de un río atmosférico de categoría 4 (extremo) que impactará la región de Aysén.  
(Fuente: [https://ianiqla.mendoza-conicet.gob.ar/rios\\_atmosfericos/](https://ianiqla.mendoza-conicet.gob.ar/rios_atmosfericos/))



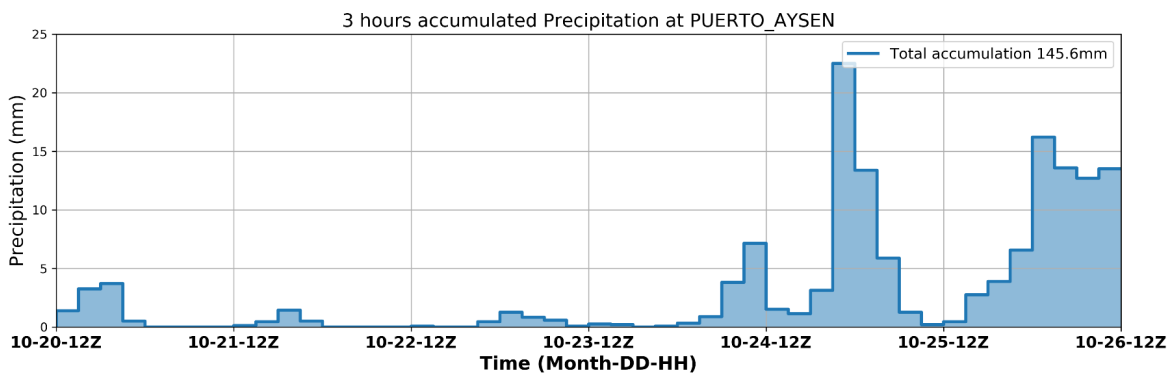
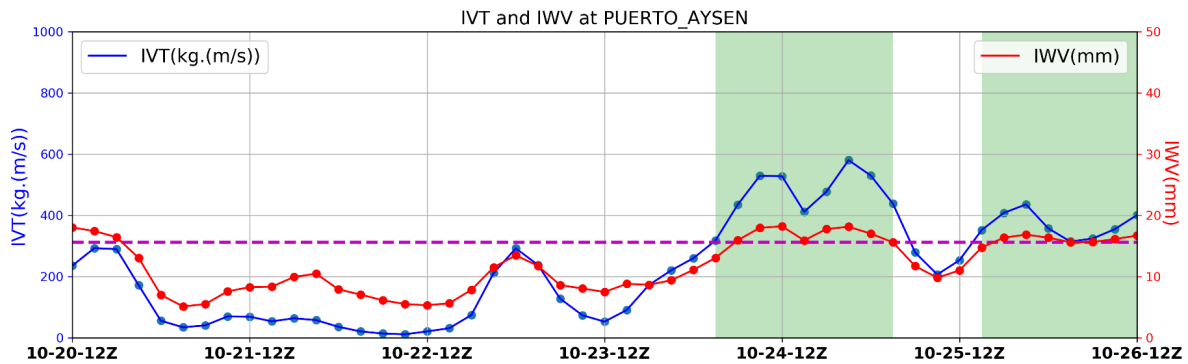
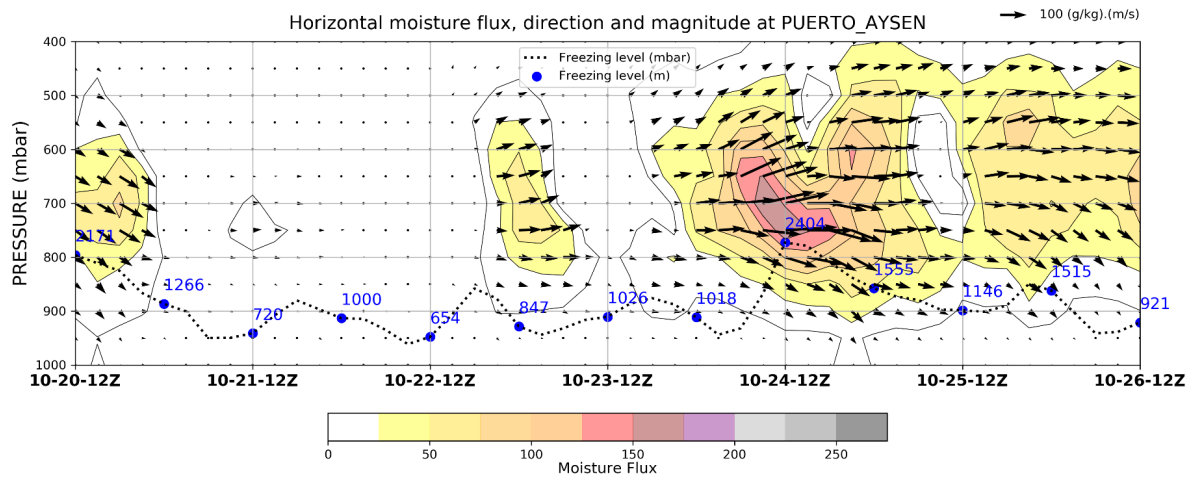
**Figura 3:** Carta pronosticada de presión a nivel del mar (en hPa) y espesor entre 1000-500 hPa (m) para (panel izquierdo) el día viernes 22 de octubre a las 09 AM y (panel derecho) a las 21 PM. Las líneas azules, rojas y moradas indican los frentes fríos, cálidos y ocluidos respectivamente. El número 1 indica el frente frío mencionado en el texto. (Fuente: <https://meteoarmada.directemar.cl/>).



**Figura 4.** Transporte de Vapor de Agua Integrado (IVT, colores y vectores) y altura geopotencial en 700 hPa (contornos negros) para el día (**panel superior**) domingo 24 de octubre a las 09 AM y (**panel inferior**) martes 26 de octubre a las 09 AM. (Fuente: <http://www.atmos.albany.edu/student/abentley/>)

**Tabla 1:** Pronóstico obtenido el día 20 de octubre (a las 23:30 PM) de la precipitación en algunas localidades de la región de Aysén. (Fuente: <https://www.meteored.cl/>)

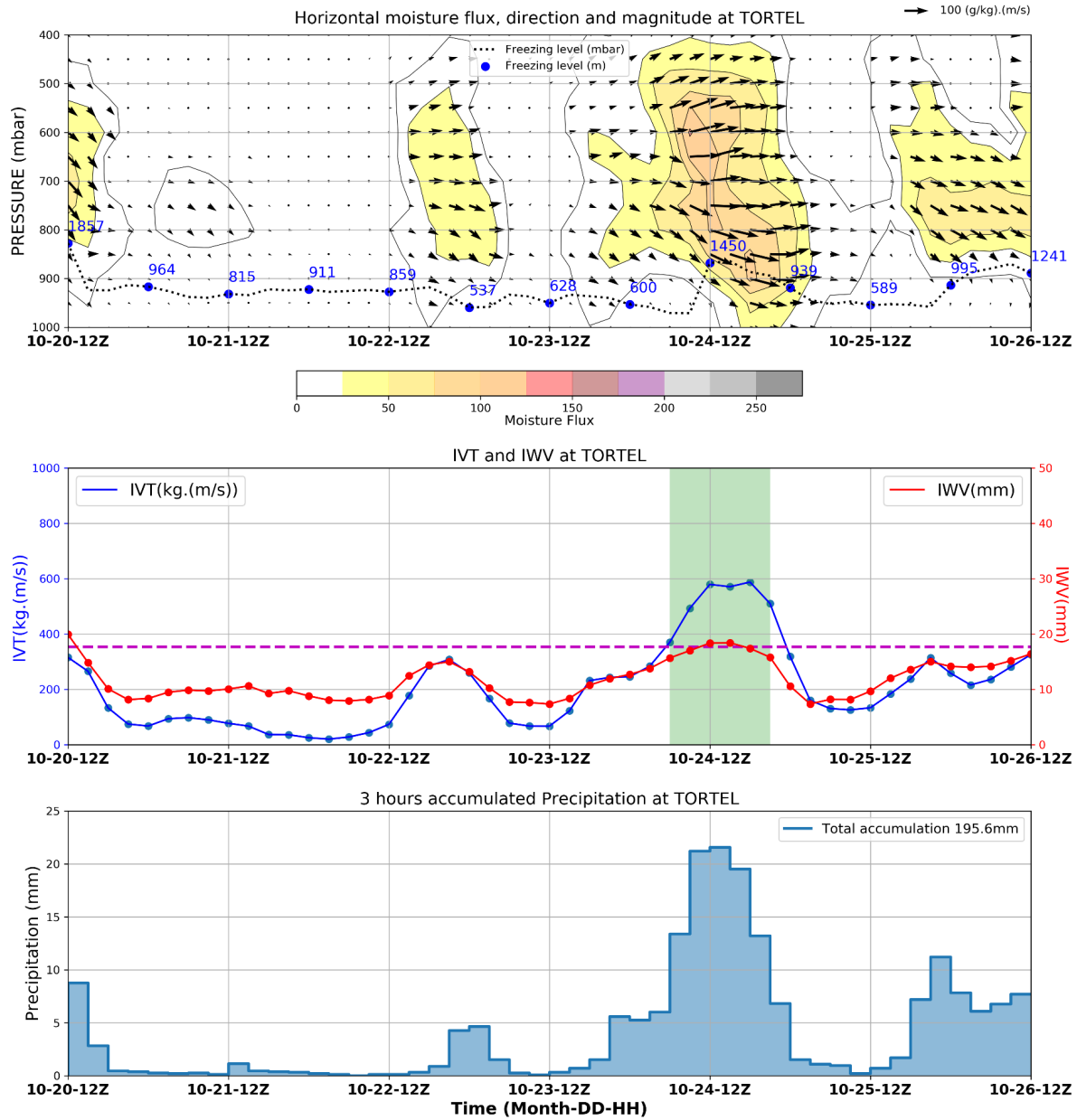
Localidad	Precipitación acumulada diaria (mm / día)				Precipitación máxima (en 3 horas)			
	Jueves 21	Viernes 22	Sábado 23	Domingo 24	día	Hora	Intensidad mm / 3 h	Línea de nieve (m.s.n.m.)
La Junta	1	3.1	5.4	45	Domingo	21:00 PM	11	1600
Lago Verde	0	0.6	0.9	33	Domingo	21:00 PM	11	1600
Puyuhuapi	3.7	6.1	6.9	54	Domingo	18:00 PM	11	1800
Pto. Cisnes	8.9	5.2	5.6	51	Domingo	18:00 PM	10	1600
Pto. Aysén	2.9	5	2.7	40	Domingo	18:00 PM	9.8	1500
Coyhaique	1.7	1.8	0.9	36	Domingo	18:00 PM	11	1600
Balmaceda	0	0	0	31	Domingo	15:00 PM	9.4	1800
Bahía Murta	1.3	6.3	4.5	58	Domingo	15:00 PM	15	1700
Pto. Guadal	0.9	1.4	0	52	Domingo	15:00 PM	15	1500
P. R. Tranquilo	0.4	2.5	1.3	61	Domingo	15:00 PM	17	1900
Cochrane	4.3	1	0	48	Domingo	15:00 PM	13	1700
Caleta Tortel	4.7	16	8.8	46	Domingo	09:00 AM	11	1700
Villa O'Higgins	1.3	13	13	43	Domingo	12:00 AM	12	1400



Initialized at 2021-10-20 12:00:00

© IANIGLA/CONICET - Mendoza

**Figura 5: Meteograma de Puerto Aysén. Panel superior: Isoterma 0°C y flujo horizontal de vapor de agua. Panel central: Transporte de Vapor de Agua Integrado (IVT). La franja verde indica la presencia de un río atmosférico. Panel inferior: Precipitación acumulada cada 3 horas. (Fuente: [https://ianigla.mendoza-conicet.gob.ar/rios\\_atmosfericos/](https://ianigla.mendoza-conicet.gob.ar/rios_atmosfericos/))**



Initialized at 2021-10-20 12:00:00

© IANIGLA/CONICET - Mendoza

**Figura 6:** Meteograma de Caleta Tortel. **Panel superior:** Isoterma 0°C y flujo horizontal de vapor de agua. **Panel central:** Transporte de Vapor de Agua Integrado (IVT). La franja verde indica la presencia de un río atmosférico. **Panel inferior:** Precipitación acumulada cada 3 horas. (Fuente: [https://ianiqla.mendoza-conicet.gob.ar/rios\\_atmosfericos/](https://ianiqla.mendoza-conicet.gob.ar/rios_atmosfericos/))